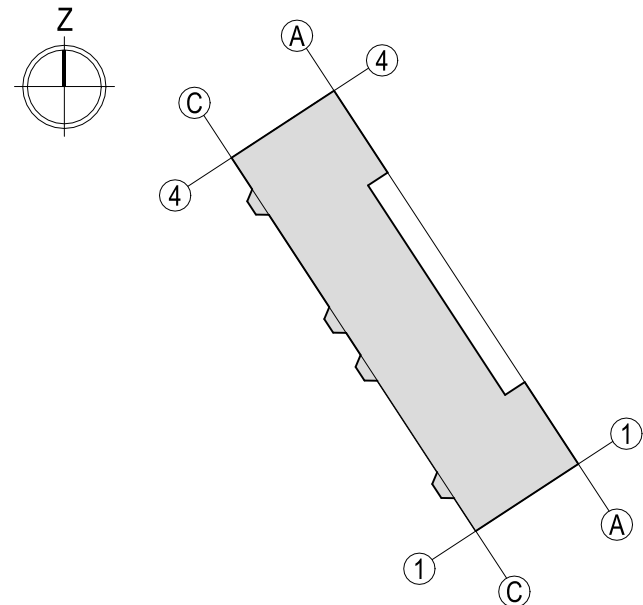
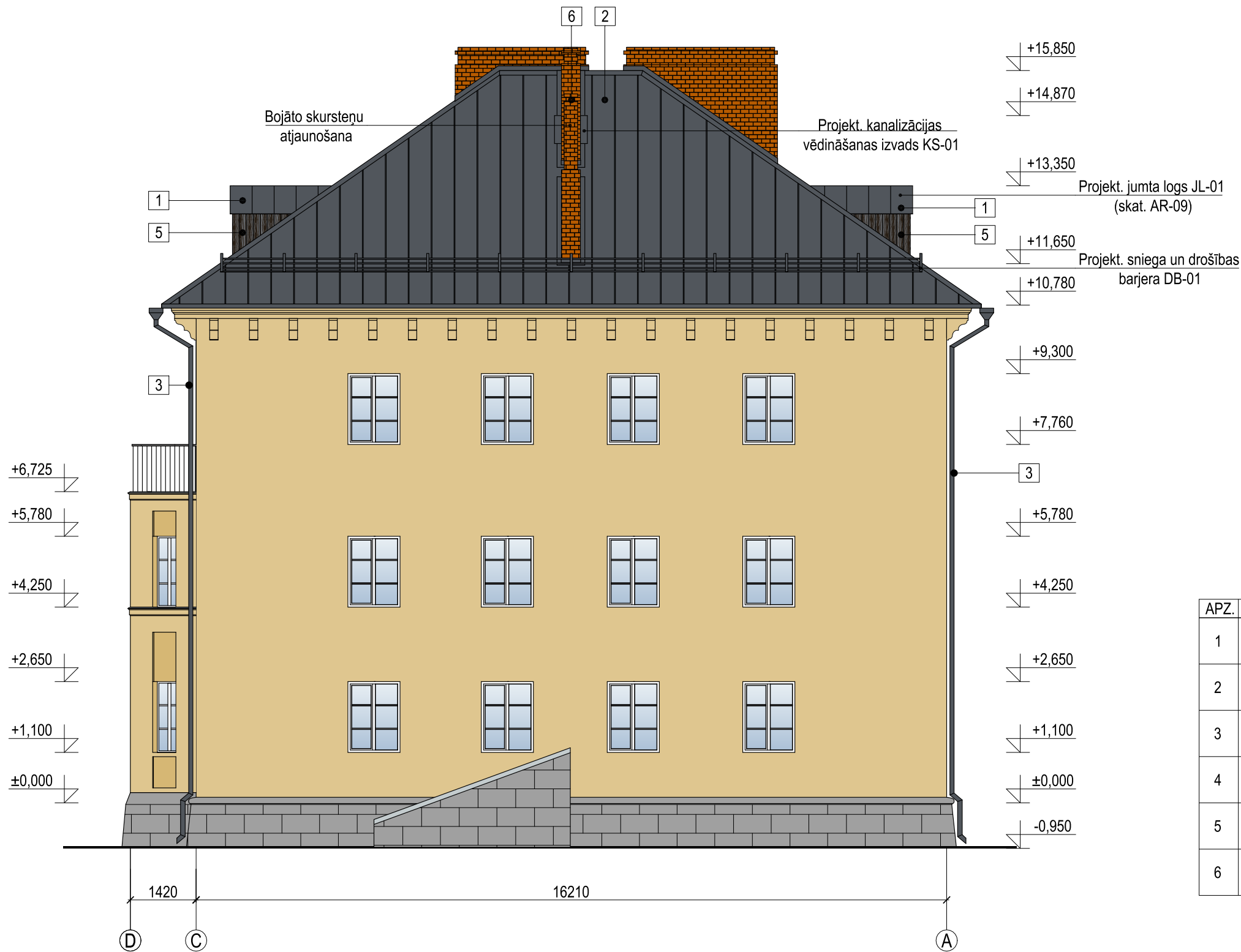


FASĀDE ASĪS D-A  
M 1:100


OBJEKTA NOVIETNES SHĒMA  
M 1:1000



APZ.	APRAKSTS	TONA KODS	TONIS
1	Skārda loksnes	RR 23 (RAL 7015)	
2	Jumta segums "RUUKKI Classic C"	RR 23 (RAL 7015)	
3	Notekas un teknes	RR 23 (RAL 7015)	
4	Skārda nosegelementi	RR 23 (RAL 7015)	
5	Krāsots koks	"565X" no "Tikkula" paletes	
6	Sarkans pilnķieģelis	(toni saskaņot ar esošo atjaunoto skursteņu ķieģeļiem)	

PIEZĪMES:

- Visi izmēri doti milimetros (mm), augstuma atzīmes metros (m);
- Par nosacīto  $\pm 0,000$  atzīmi pieņemts ēkas pirmā stāva grīdas līmenis;
- Būvuzņēmējiem jāievērtē minēto darbu veikšanas nepieciešamie papildus materiāli un darbi, kas nav minēti šajā projektā, bet bez kuriem nav iespējama būvdarbu tehnoloģiski pareiza un, saskaņā ar spēkā esošajiem normatīviem, atbilstoša darbu izpilde pilnā apjomā;
- Veicot jumta seguma atjaunošanas darbu obligāti ir jāsaglabā un, pēc nepieciešamības, jāatjauno jumta karnīze un dekoratīvās konsoles esošajos apjomos.

Izstrādātājs:				Objekta nosaukums:			
				Daudzdzīvokļu dzīvojamās mājas Vienības ielā 5, Daugavpils, spāru jumta seguma nomaīņa			
AK vadītājs				Adrese:			
Izstrādāja				Vienības iela 5, Daugavpils, LV-5401			
Pasūtītājs:				Lapas nosaukums:			
SIA "DDZKSU"				Fasāde asīs D-A			
reģ.Nr. 41503002485, Liepājas iela 21, Daugavpils, LV-5417				Pasūt. Nr.: DDzKSU-2019/169P			
Mērogs:				Arh. Nr.: CMP19-AK011			
1:100				Lapu skaits:			
Marka:				Apliec.karte			
AR-07							
Stadija:							
Apliec.karte							